

永儲股份有限公司

- 航空貨物集散站、保稅暨一般倉庫、倉儲暨檔案管理



www.everterminal.com.tw

公司簡介



成立時間

1987年12月(76年)

董事長

高育仁

資本額

26億

沿革

1990年為響應政府政策，紓解機場貨棧倉容不足壓力，改善進出口貨物處理速度，成立首家民營之航空貨物集散站。

營運項目

航空貨物集散站、保稅暨一般倉庫、倉儲暨檔案管理

服務客戶

航空公司、報關行、承攬業、製造商、貿易商

主要股東

永豐餘造紙、峻興投資、誠洲電子集團、匯僑、大榮貨運、濟生製藥、台聯貨櫃通運...等

航空貨物集散站

佔地面積：13,000坪
樓地板面積：18,000坪



國際物流中心

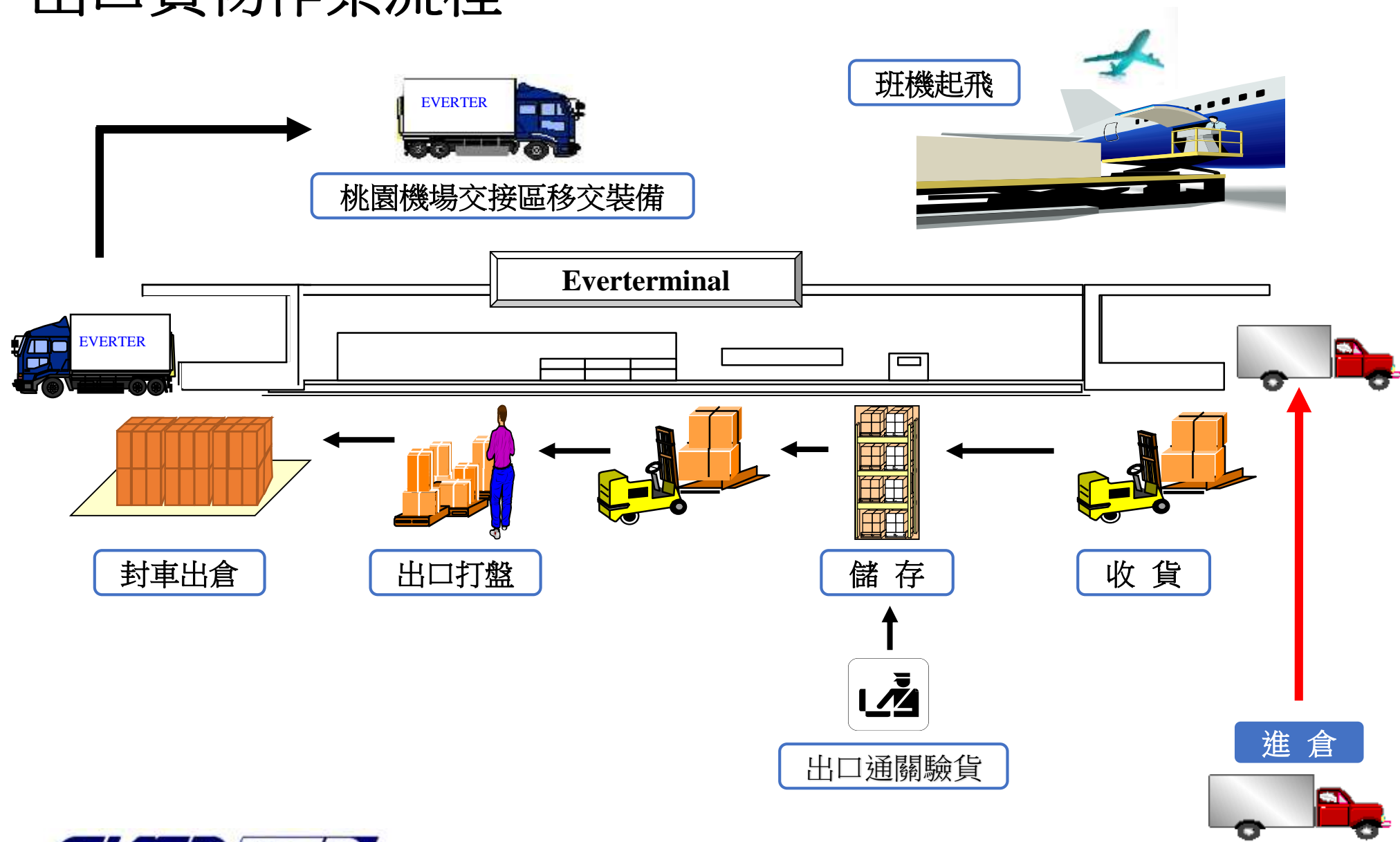
佔地面積：624坪

樓地板面積：1,770坪



出口貨物作業流程

出口貨物作業流程



出口貨物作業流程



◆ 進倉收貨



貨物過磅



檢查件數

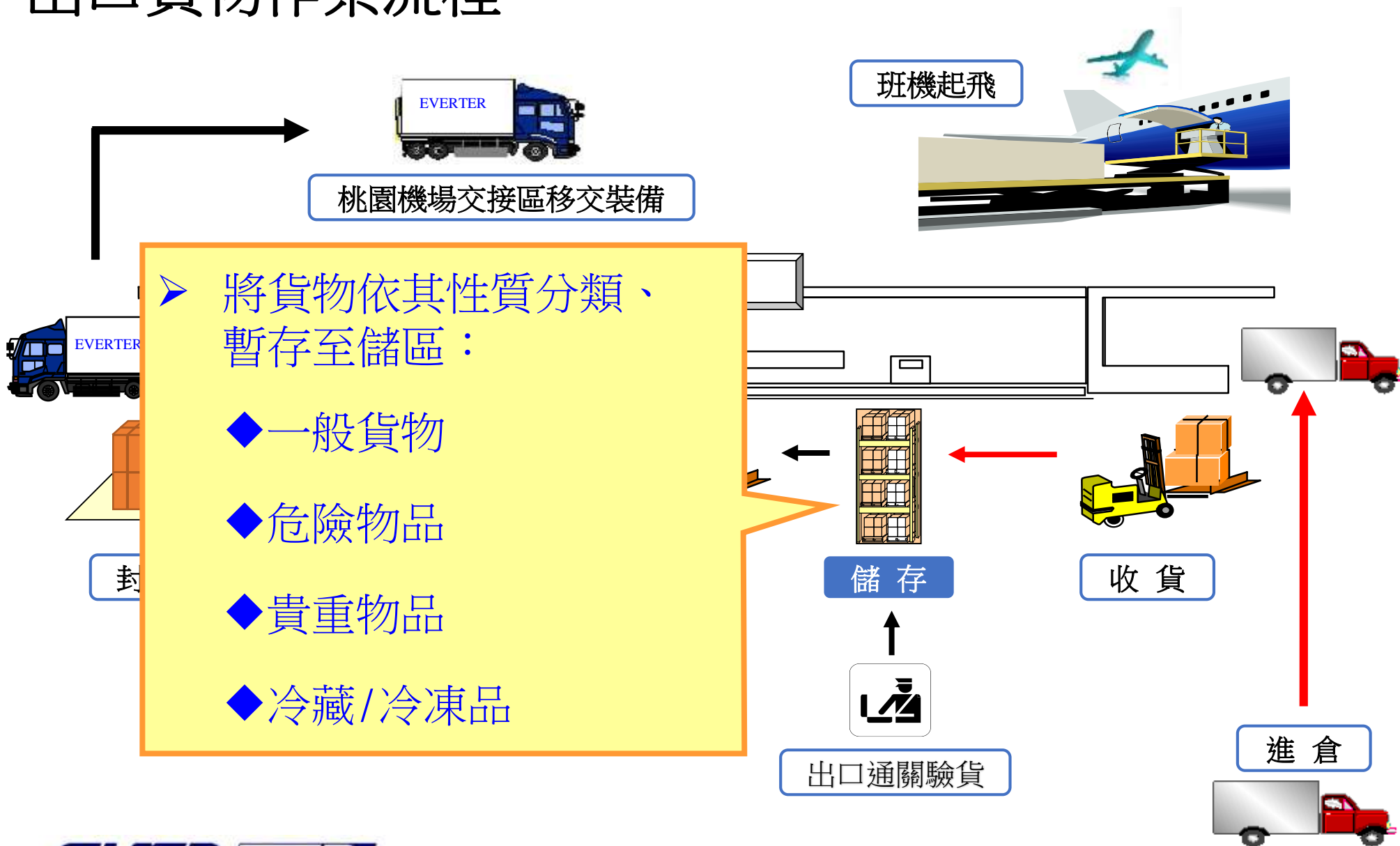


丈量尺寸



進存儲區

出口貨物作業流程



◆ 庫區儲放



自動倉儲系統



自動倉儲系統



傳統貨架儲區



大行貨物儲區

◆ 庫區儲放



貴重物品庫



危險物品庫



冷凍庫

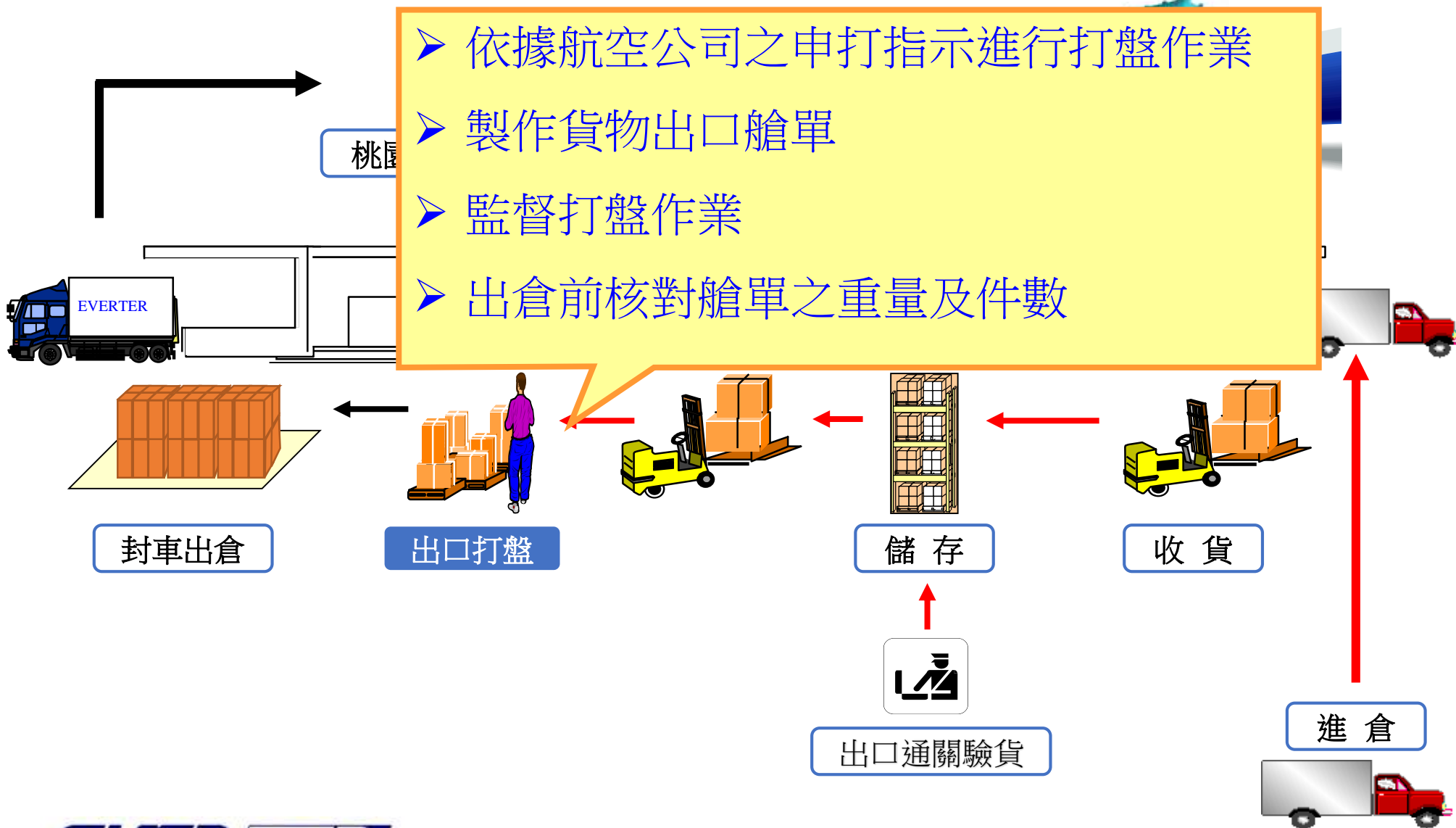


冷藏庫

出口貨物作業流程



出口貨物作業流程



◆ 貨物築打



貨物堆疊



包覆雨布



纏繞膠膜



固定盤網



盤 pallet

櫃 container

EVERTER



出口貨物作業流程



◆ 盤櫃出倉運送機場



完盤ULD



暫置ULD儲區



裝載入保稅卡車



封車出倉

出口貨物作業流程



◆ 交接區貨物移交



抵達交接區



貨物水平移動

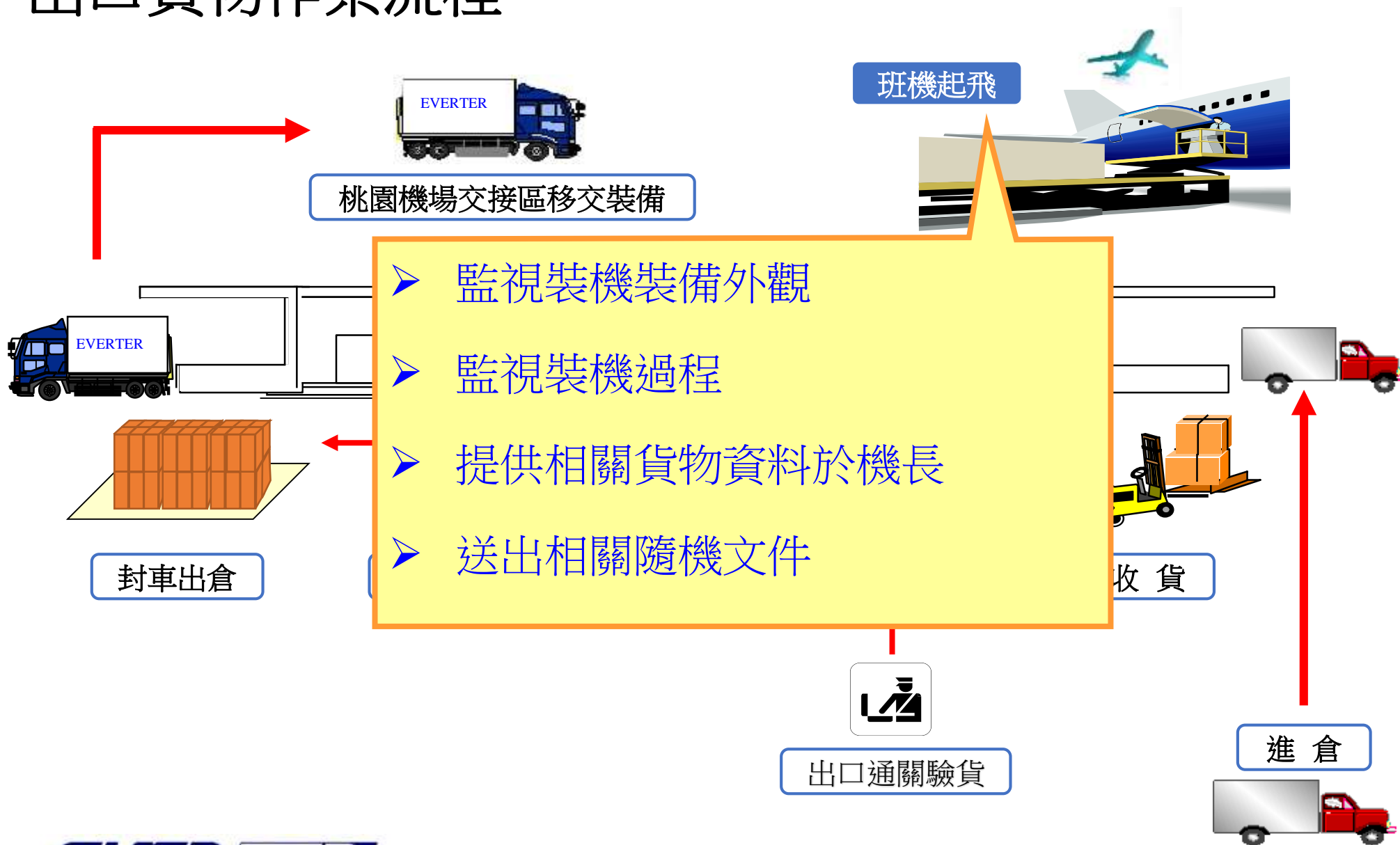


交接予地勤人員



轉盤可360度轉動

出口貨物作業流程



◆ 地勤機坪裝載作業



地勤人員盤車運送



ULD裝機

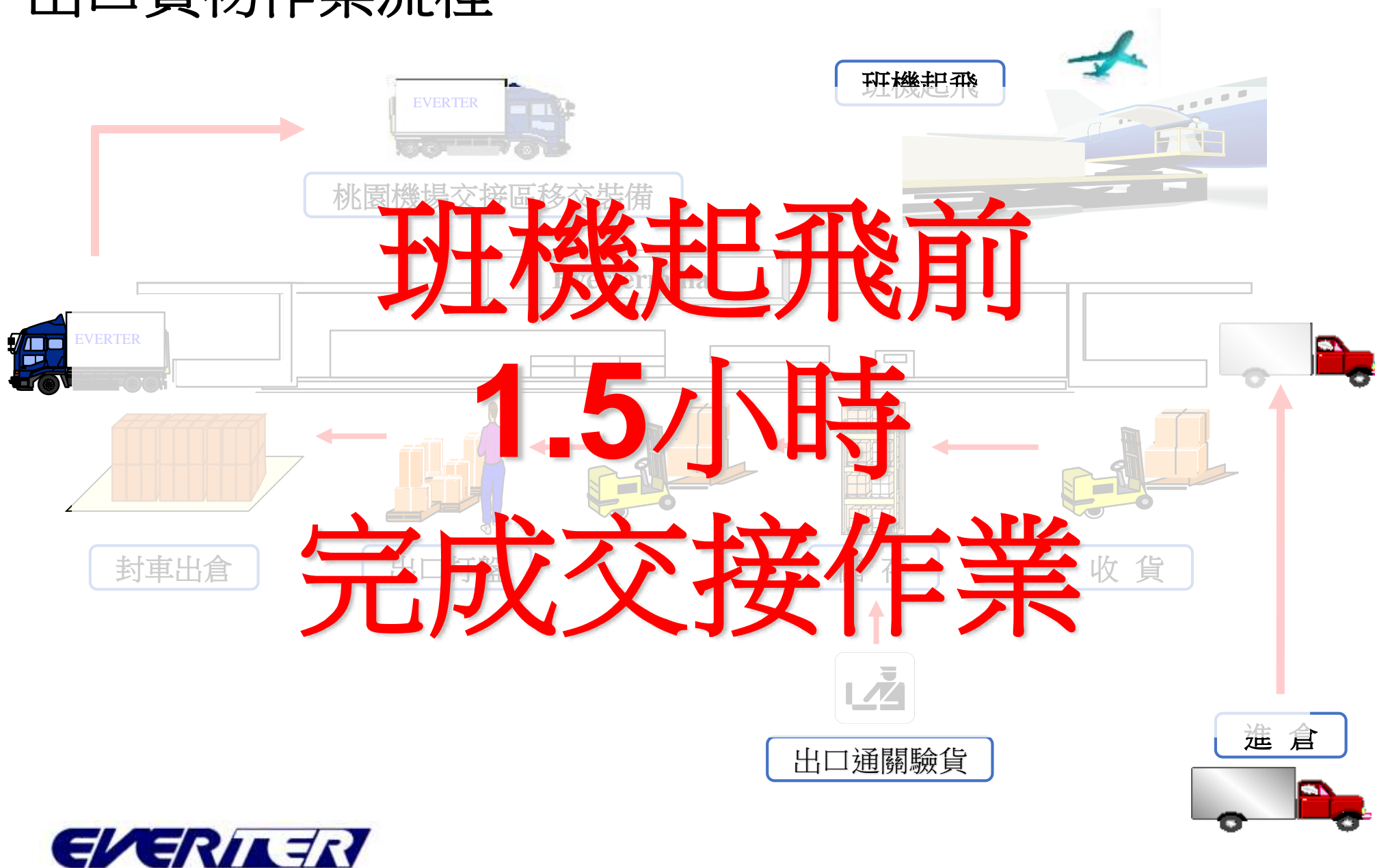


飛機起飛



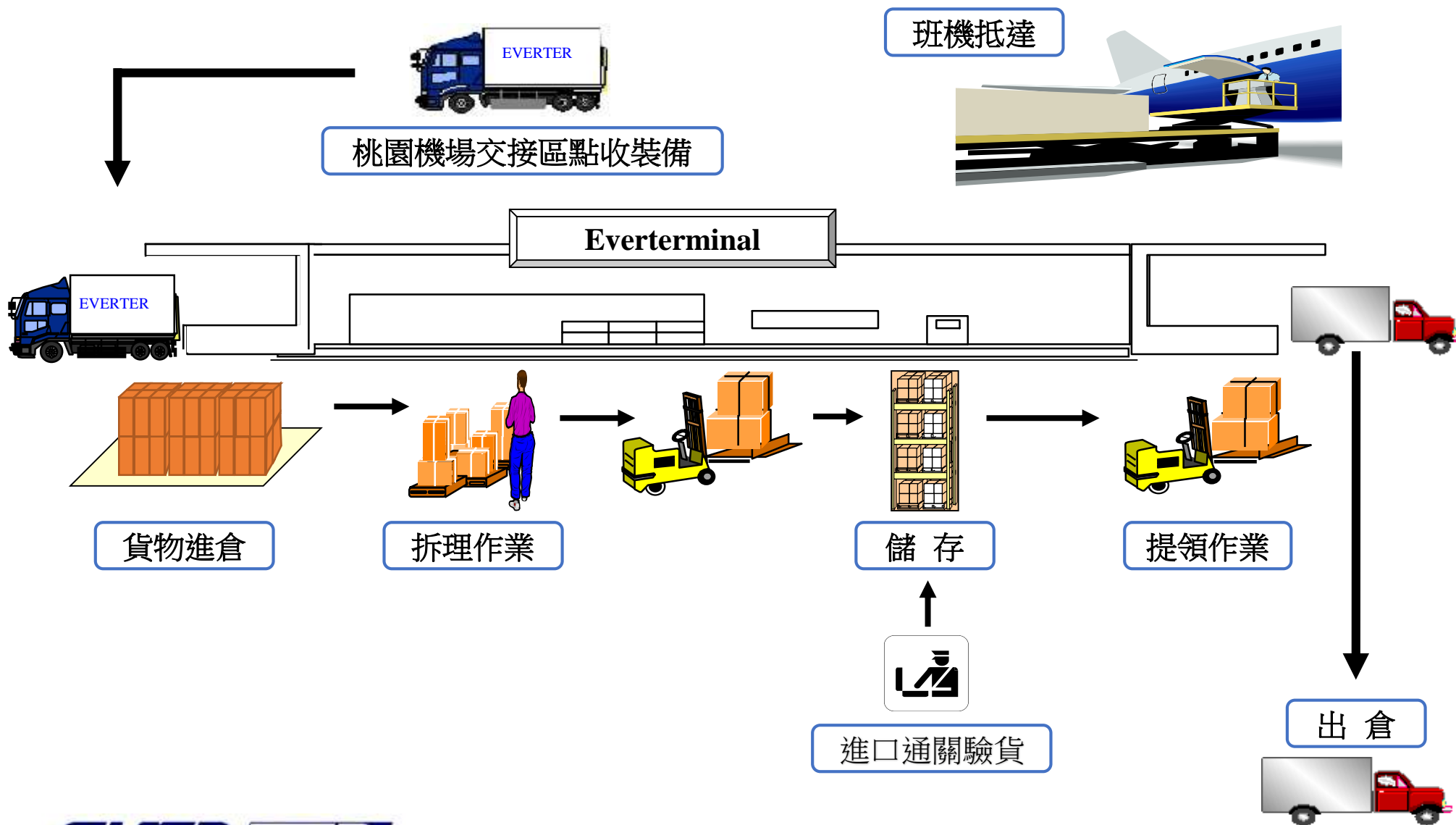
散貨裝機

出口貨物作業流程

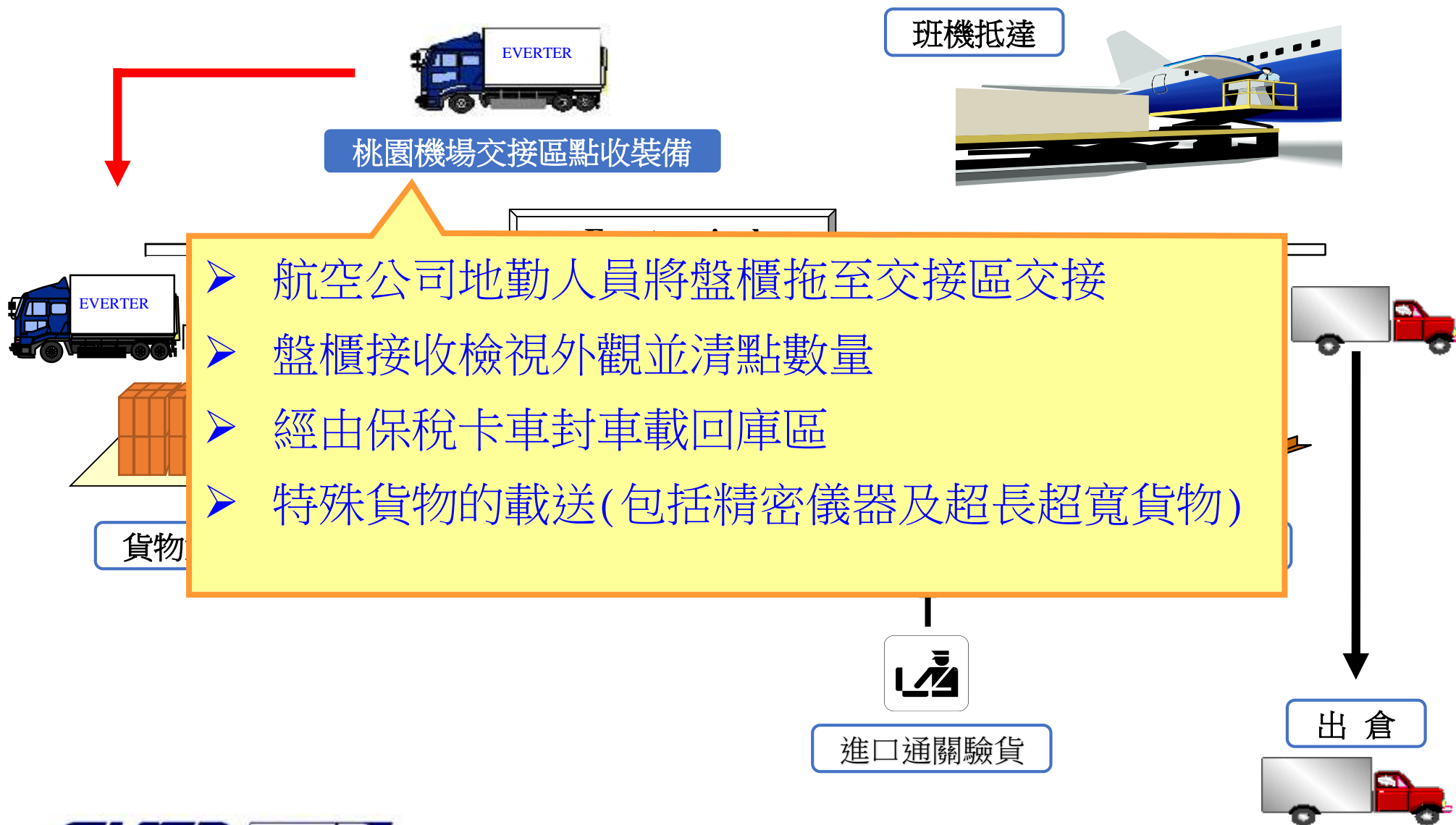


進口貨物作業流程

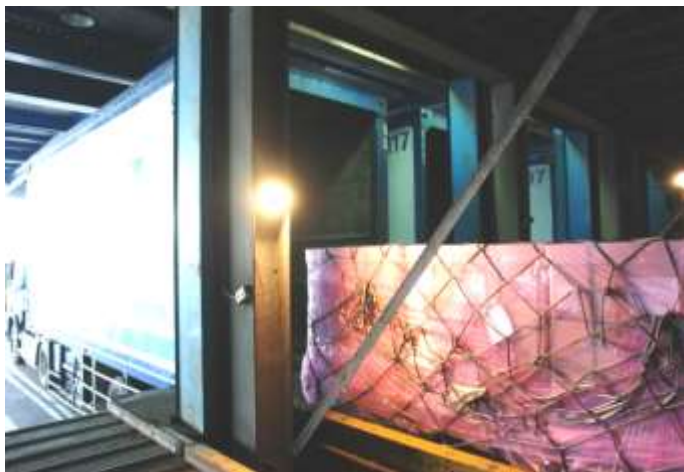
進口貨物作業流程



進口貨物作業流程



◆ 盤櫃進倉作業



保卡抵達



進口進倉碼頭

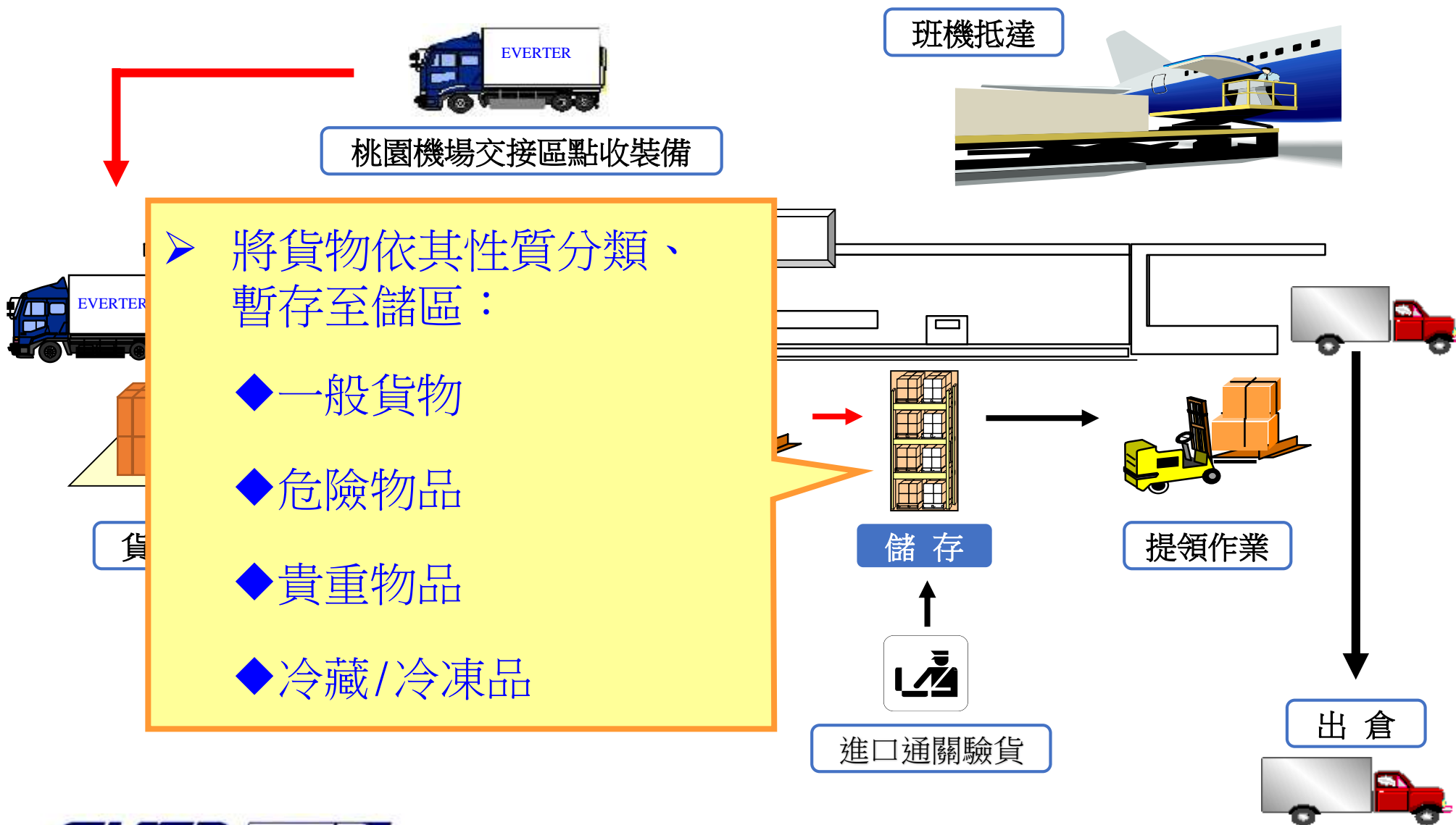


拆理作業



傳送至工作站

進口貨物作業流程



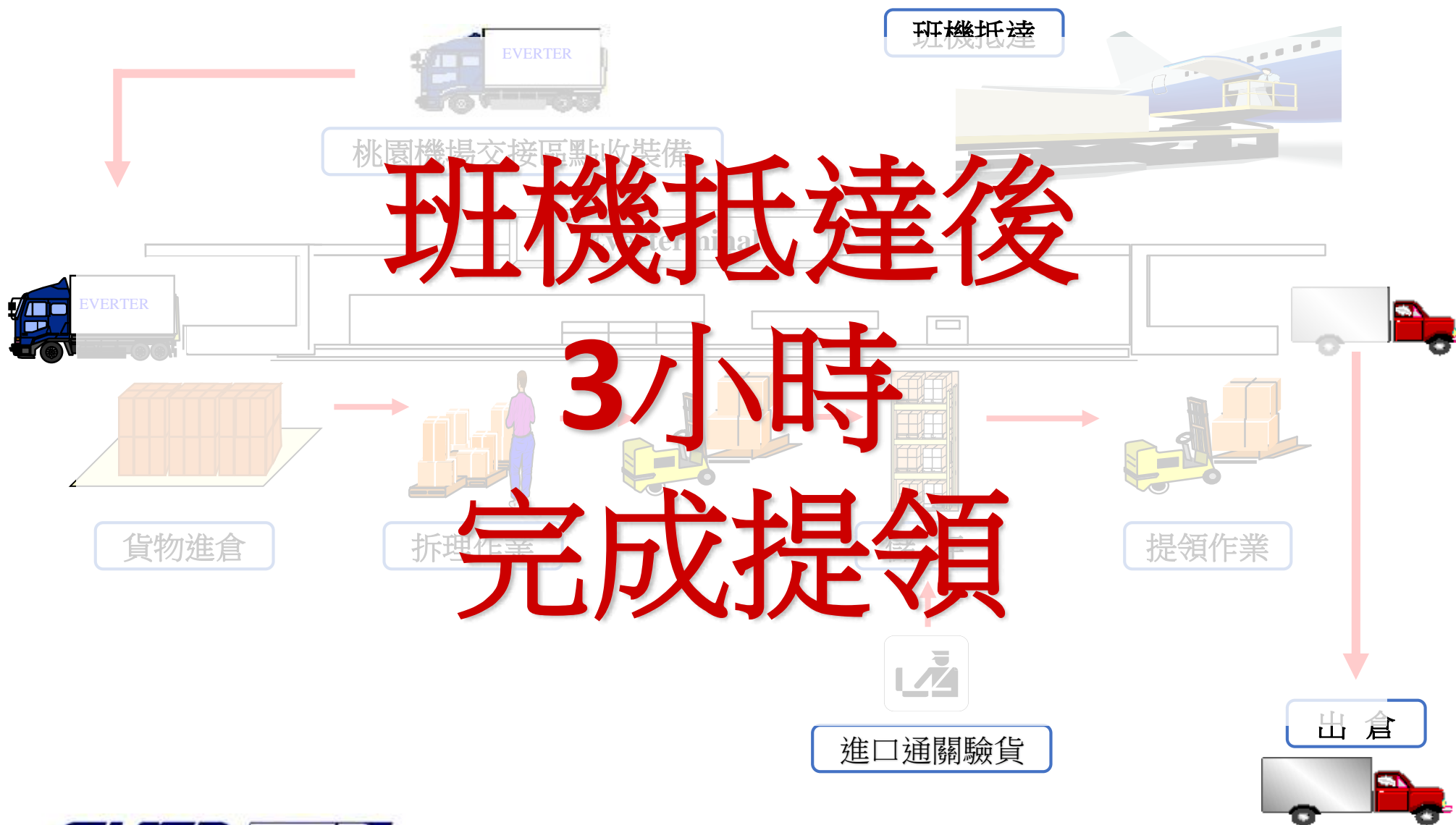
進口貨物作業流程



進口貨物作業流程



進口貨物作業流程



人力需求

職別	人數	需求條件	工作內容
過磅資料處理員	10名	需配合加班	航空貨物接收 貨物過磅、清點、材積丈量
進口資料處理員	1名	可配合輪班尤佳	進口艙單資料輸入與異常處理 掛驗及取樣作業
快遞資料處理員	2名	熟悉文書軟體操作	快遞貨物通關流程線上操作 協助處理庶務性工作
運務組交接人員	1名	可配合輪班尤佳	進、出口盤櫃裝車時間安排 相關人員聯繫、機台操作
水電實習人員	1名	不需輪班	每日4小時固定抄表(電錶、水錶…等) 及協助水電維修人員作業
設備維修實習人員	1名	不需輪班	協助機具人員保養維修作業
航督資料處理員	1名	有英語能力成績尤佳	空運出口班機流程 協助班機作業申打資料處理
財會實習人員	1名	財會相關科系佳	財會助理,檔案文件管理
行政部行政人員	1名	熟悉文書軟體操作	採購作業與每月報表製作 協助處理人事作業

薪資福利

薪資

行政人員
160元/H

作業人員
165元/H

福利

團保

三節獎金

慶生會

制服

教育訓練

宿舍

面試時間

面試時間：未定

面試地點：桃園市大園區海口里國際路三段932號

預計時間安排：

09:00-到達、職場說明、學生履歷填寫

09:30-參觀實習單位與宿舍

10:30-面試遴選(請用人單位主管面試)

11:30-媒合結果

12:00-回程

準備資料：1吋或2吋照片一張。

聯絡方式

行政部人事組 李小姐

03-3839888分機127

srli@everterminal.com.tw

桃園市大園區海口里國際路三段932號

《請至104人力銀行或1111人力銀行填寫履歷表後，傳至
srli@everterminal.com.tw或繳交給負責實習的老師。》

Thank You

EVERTER
航空貨物集散站

EVERTER
EVERTERMINAL CO., LTD.